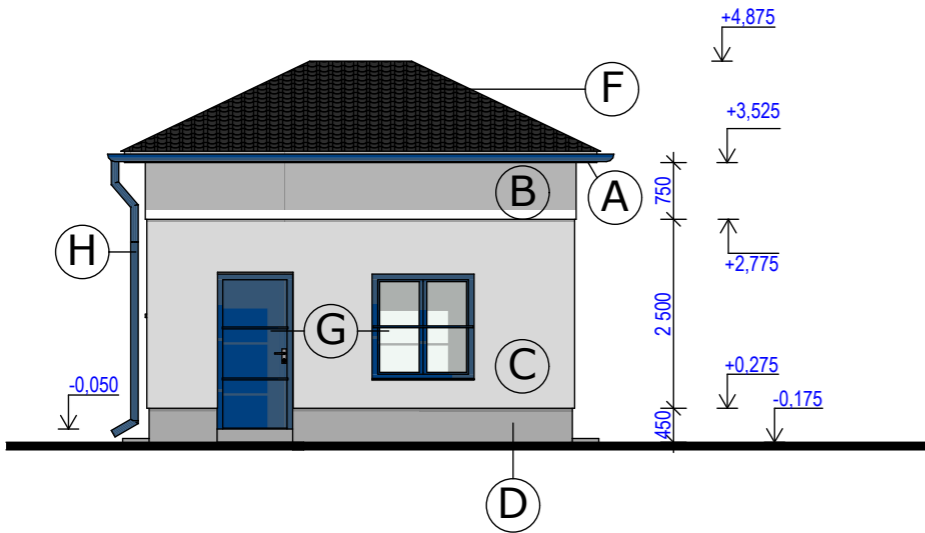
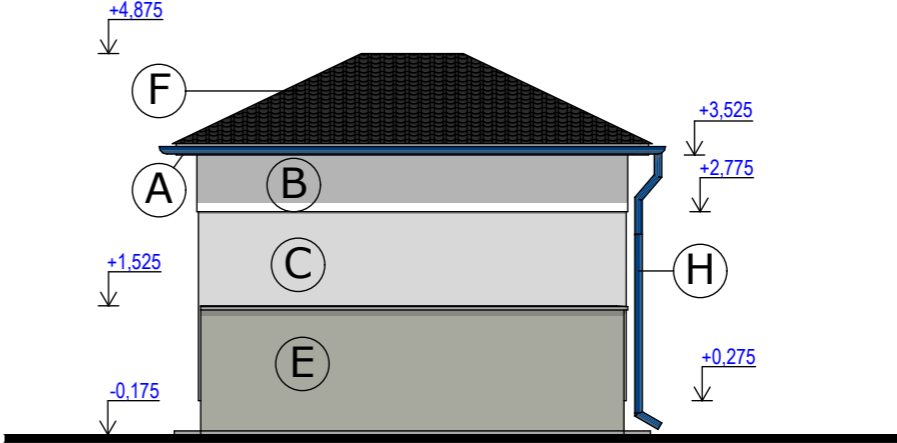


Pohled SV



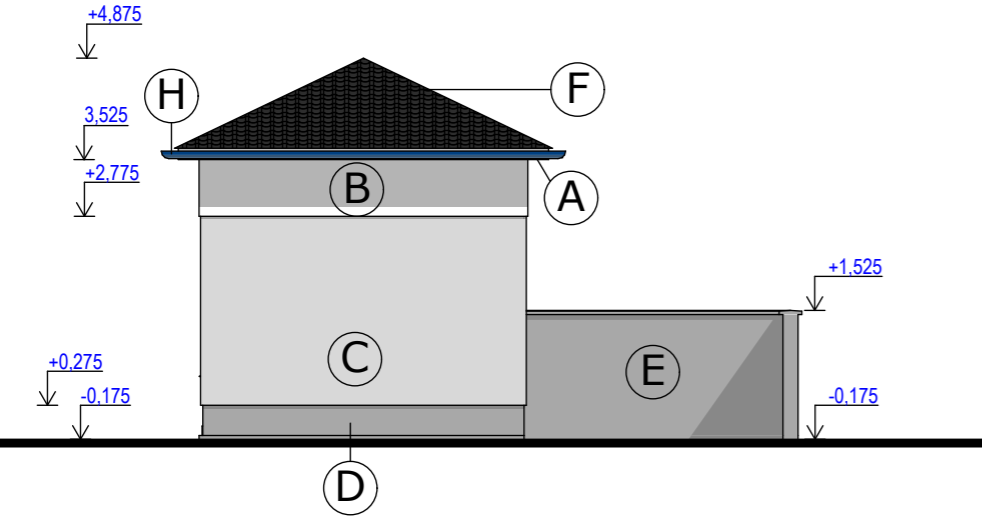
Pohled JZ




LEGENDA

- (A) Římsa - Omítka silikonová točená, zrno 1,5mm, probarvená, barva bílá
- (B) Venkovní zateplovací systém, EPS 70F tl. 50mm omítka silikonová točená, zrno 1,5mm, probarvená, barva bílá
- (C) Venkovní zateplovací systém, EPS 70F tl. 30mm omítka silikonová točená, zrno 1,5mm, probarvená, barva světle šedá
- (D) Sokl - dekorativní omítka ze syntetických pojiv na akrylátové bázi s tříděným mramorovým zrnem 2mm - tmavší šedá
- (E) Zdivo z okrasné betonové tvárnice oboustraně štípané šedé ukončené průběžnou betonovou stříškou šedou
- (F) Lehká střešní krytina z ocelového plechu tl. 0,5mm s barevnou povrchovou úpravou  
Tvar Mega, barva břidlicově šedá
- (G) Výplně otvorů - okno, vnější dveře - z vícekomorových plastových profilů, barva modrá RAL 5005  
okno - průhledné izolační trojsklo
- (H) Okapový systém , barva modrá RAL 5005

Pohled SZ



Zodpov.projektant	Vypracoval	Kreslil	 AED s.r.o. Architektonická a projektční kancelář, Lanžhotská 3448/2, 690 02 Břeclav Tel. 774 03 03 30, 530 502 440 tucek@tprojekt.cz, www.tprojekt.cz	
ing. Tuček	Gálová	Gálová		
Investor	Správa železniční dopravní cesty, Dlážděná 1003/7, 110 00 Praha 1			
Stavba	Rekonstrukce a optimalizace budovy žst. Hrušovany nad Jevišovkou			Formát 2A4
Objekt	SO 03 Stavební úpravy rozvodny NN			Datum 12/2017
Obsah výkresu	Pohled JZ, SV, SZ			Stupeň DPS
			Měřítko 1:100	Zak. číslo 17/2017
			Číslo výkresu 2.1.3.6	